

# Застывшие

Текст: Людмила Кандалова

# МОМЕНТЫ БЫТИЯ



18

## НАШЕ ДОСЬЕ:

### МАРГАРИТА СЮРИНА,

член ТСХР с 1999 г.,  
член МФХ с 2001 г.  
(IFA). В 1987 г. окончила МСХШ им. Томского, а в 1994 г. — МГАХИ им. Сурикова (МАСТЕРСКАЯ



Т. Салахова). Участница московских и международных выставок с 1988 г., в том числе персональных выставок во Франции.

С 2001 года состоит в творческом объединении «Спектр». Сотрудничает с музеями, галереями и выставочными залами Москвы (ЦДХ, музей Скрыбина, галерея «АРТ-Люкс», Дом Ф. Шлягина и проч.). Автор арт-проекта «ДЕРЕВЬЯ» (2001 г.).

Произведения автора находятся в галереях, муниципальных и частных коллекциях Франции, в частных собраниях России, США, Швейцарии и Швеции.

В мае этого года в выставочном зале «Выхино» состоялась выставка Маргариты Сюриной совместно с фотографом Валерием Родиным под названием «Пейзаж без героя». Художники отдали приоритет пространству, среде. В их работах геро-

ем становится сам зритель. Интрига заключается в том, что зритель может и сам искать себе героя. Не удивительно, что само название выставки содержит в себе концептуальный поиск героя.

Зритель погружается в среду, он медитирует, чувствует текущий момент сегодняшнего дня и в то же время может свободно перемещаться в прошлое и в будущее.

В созерцательных пейзажах Маргариты Сюриной почти нет персонажей, в фотографиях Валерия Родина присутствуют люди, но они не являются героями — это просто элементы композиции, как части большого пазла. Героем произведения может стать что угодно — бабочка или тень на тротуаре, или просто камень. Героизма, пафосности, преувеличения того или иного смысла художники избегают.

Живопись для Маргариты Сюриной — это освобождение сознания от суетности бытия, очищения его для восприятия переживания красоты. Пейзажи Маргариты Сюриной показывают нам особую поэтичность и декоративизм. На них — городские и сельские виды, замки, виды Нормандии. Эти картины лишены событий, в них главное — не действие, а вечно длящееся состояние.

■ Клу-Лос. Леонардо. х./л., 60 x 90, 1936 г.

Основа пейзажей художницы — застывшие моменты бытия. Ее композиции всегда фронтальны. Она избегает перспективных построений в глубину, в трехмерное пространство, чтобы сохранить плоскость холста.

Интересна техника работ Маргариты Сюриной, включающая в себя два направления. Первое — живопись в стиле «а-ля прима». Это натурные вещи: пейзажи или цветы — работы, построенные на экспрессии, которые пишутся в один сеанс и передают определенное настроение. Второе на-



■ Шум прибоя. х./л., 25 x 30, 2008 г.

правление включает написание картин маслом на холсте с добавлением акрила или же живопись маслом с добавлением разбавителей различных лаков. Основная идея такого типа живописи – максимальная свобода движению краски. Эффект игры точного рисунка и свободного перетекания цвета – основной интерес художника. За счет разных слоев блестящей лаковой поверхности живописи получается впечатление от холста, словно он похож на керамику или майолику.

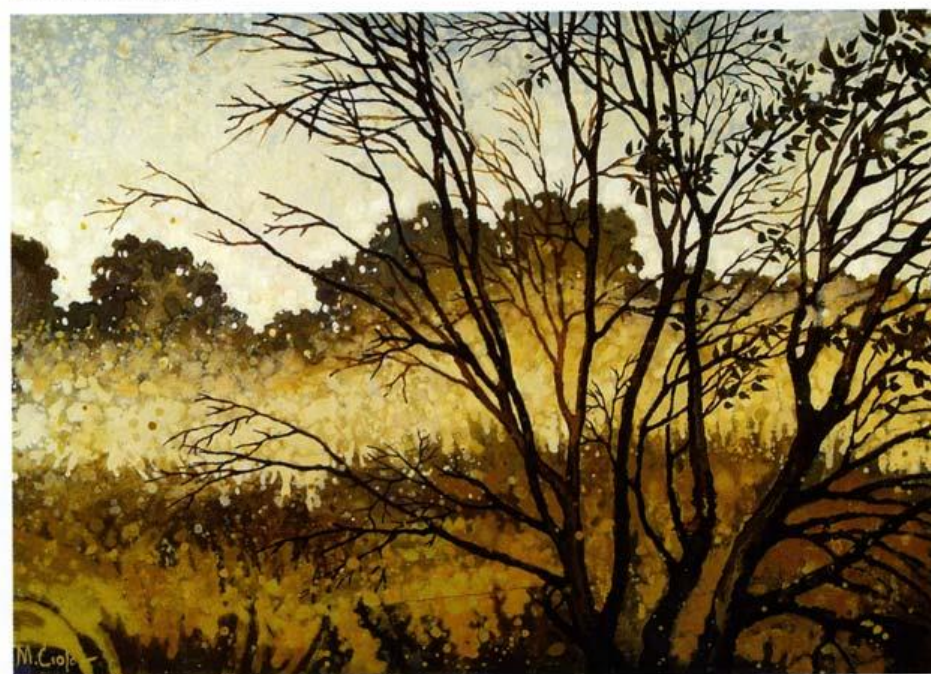
Творческий метод художницы при создании пейзажных картин базируется на триаде: элемент–мотив–синтез. Она идет от частного к общему. Точкой отсчета служит один элемент – знак, заключающий в себе точное семантическое значение. Из этих элементов организуются мотивы. Ряд ландшафтных мотивов создает пейзаж.



■ Осень, х./м., 55 x 80, 2006 г.



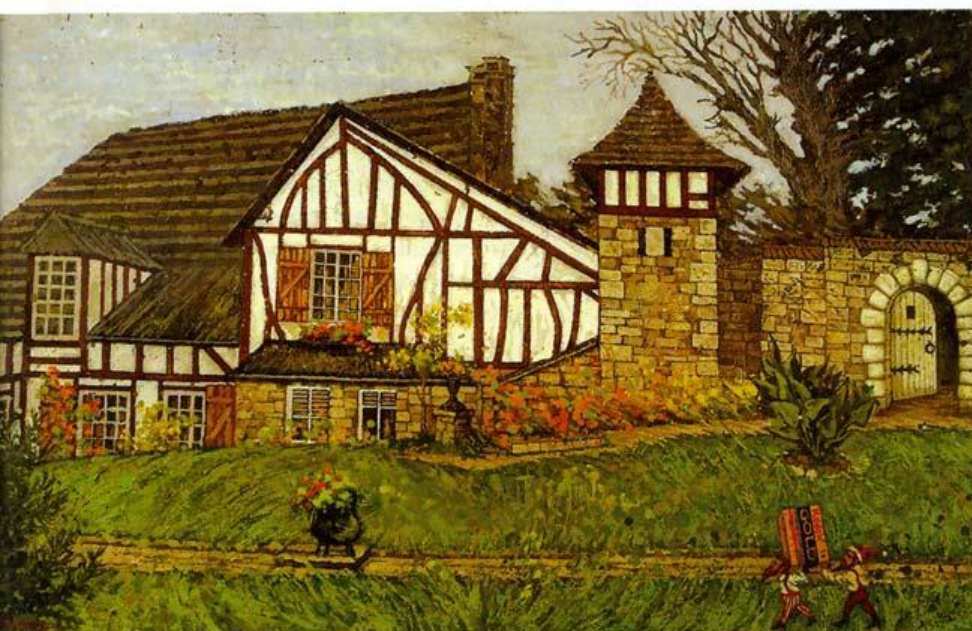
■ Зимний вечер, х./м., 50 x 60, 2008 г.



■ Туман над рекой, х./м., 50 x 70, 2007 г.



■ Улица старой Ялты, к./м., 40 x 50, 1988 г.



■ Старый дом в Нормандии. Гномы, х./м., 60 x 90, 1996 г.

Пейзажи Маргариты Сюриной – своеобразное окно в мир, в сферу созерцания и медитации. Через один фрагмент или элемент пейзажа можно увидеть все мирозданье.

**Контактный телефон художницы:  
8-916-245-24-32**



■ Бабочка, х./м., 50 x 60, 2006 г.